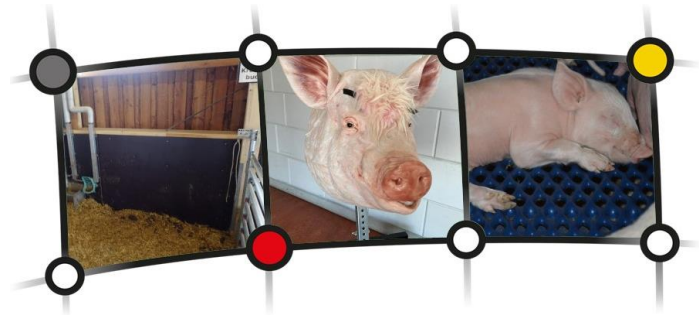


# Umgang mit kranken und verletzten Schweinen – Tierschutzkonforme Nottötung

- zweiteiliger Lehrgang mit Online- und  
Präsenzkurs -



**Ort Onlinekurs:** Moodle

**Ort Präsenzkurs:** Bildungs- und Wissenszentrum Boxberg, Seehöfer Straße 50, 97944 Boxberg

## Programm:

### Modul 1 (Onlinekurs)

**HINWEIS: Ab Startdatum haben Sie 1 Woche Zeit die Schulung abzurufen!**

#### Theoretische Grundlagen in Form einer Moodle-Schulung

- Einführung in die Thematik
- Umgang mit kranken und verletzten Tieren im Bestand
- Rechtliche Grundlagen für das Nottöten von Schweinen
- Tierschutzgerechtes Töten nicht lebensfähiger Saugferkel und Schweinen

### Modul 2 (Präsenzkurs)

09.00 – 09.15 Uhr

**Begrüßung** bei Kaffee und Butterbrezel

*Dr. Frederik Löwenstein und Josefine Scheinert, LSZ Boxberg*

09.15 – 09.45 Uhr

**Einduschen**

09.45 – 11.45 Uhr

**Betriebsrundgang Abferkelung: Wann ist eine Nottötung notwendig?**

*Stallmeister, Tanja Frey, Frederik Löwenstein*

11.45 – 12.15 Uhr

**Ausduschen**

12.15 – 13.00 Uhr

Gemeinsames **Mittagessen\*** in der Kantine

13.00 – 15.00 Uhr

**Praktische Übungen an Tiermodellen**

*Dr. Frederik Löwenstein, LSZ Boxberg*

*Dr. Tanja Frey, Schweinegesundheitsdienst Fellbach*

- Penetrierender Bolzenschuss
- Elektrozange
- CO<sub>2</sub>-Box
- Allgemeine Hinweise zur technischen Wartung und Pflege der Geräte

15.00 Uhr

**Abschlussbesprechung**

Das Seminar wird vom BMEL gefördert, daher ist die Teilnahme für Sie **kostenfrei**.

\*Es wird ein kostenfreies Mittagessen angeboten. Getränke wie Wasser, Saftschorle und Kaffee werden kostenfrei angeboten solange Vorrat reicht.

### Termine Modul 1 (Onlinekurs)

Montag, 19.06.2023 / Montag, 17.07.2023 / Montag, 07.08.2023 / Montag, 18.09.2023

### Termine Modul 2 (Präsenzkurs)

Dienstag, 25.07.2023 / Dienstag, 17.10.2023

### **Wichtige Hinweise zur Veranstaltung:**

1. Der Lehrgang setzt sich aus einem Online- und einem Präsenzmodul zusammen. Das Onlinemodul ist nach Kursbeginn für 7 Tage abrufbar und Voraussetzung für den Einstieg in das Präsenzmodul. Bitte melden Sie sich **ausschließlich zu einem der Onlinemodule** an. Mit Anmeldung zum Onlinemodul sind Sie **automatisch zum dazugehörigen Präsenzmodul** angemeldet.
2. Die Teilnahme ist nur nach Anmeldung und nach Bestätigung des Veranstalters möglich.
3. Um eine frühzeitige Absage bei Nichtteilnahme wird gebeten, damit interessierte Teilnehmer von der Warteliste nachrücken und wir sie rechtzeitig darüber informieren können.

Wir bitten um Ihr Verständnis!

**Anmeldeschluss** ist jeweils eine Woche vor Kursbeginn.

Bitte melden Sie sich über unsere Homepage zu einem der Onlinemodule an:

<https://lsz.landwirtschaft-bw.de/pb/.Lde/Startseite/Bildung/Netzwerk+Fokus+Tierwohl+Veranstaltungen>



### **Ansprechpartner:**

Dr. Frederik Löwenstein, LSZ Boxberg, Tel. 07930/9928-116, [Frederik.Loewenstein@lsz.bwl.de](mailto:Frederik.Loewenstein@lsz.bwl.de)

Josefine Scheinert, LSZ Boxberg, Tel. 07930/9928-145, Mail: [Josefine.Scheinert@lsz.bwl.de](mailto:Josefine.Scheinert@lsz.bwl.de)